

INGCO

Automatic Pump Control

EN Control automático de bombas

*WAPS001
UWAPS001
WAPS001M*



*WAPS002
UWAPS002
WAPS002M*






WAPS001 UWAPS001 WAPS001M WAPS002 UWAPS002 WAPS002M

 **INGCO Global**
 **INGCO Global**



Manual de instrucciones

Precauciones de seguridad

Este símbolo    junto con una de las siguientes palabras "Peligro" o "Advertencia" indica el nivel de riesgo derivado del incumplimiento de las precauciones de seguridad prescritas:



PELIGRO
riesgo de
descarga eléctrica

Advierte que el incumplimiento de las precauciones implica un riesgo de descarga eléctrica.



PELIGRO

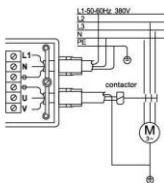
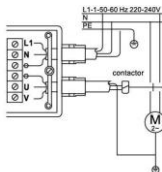
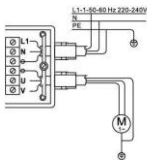
Advierte que el incumplimiento de las precauciones implica un riesgo de daños a personas y / o cosas



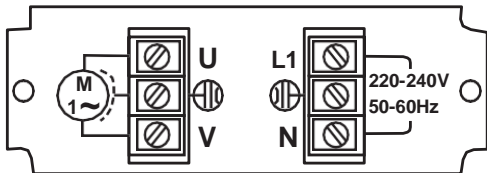
ADVERTENCIA

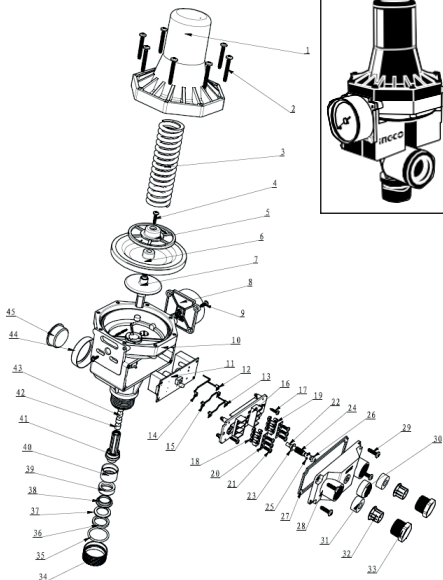
Advierte que el incumplimiento de las precauciones conlleva el riesgo de dañar la bomba y / o la plantaplant

Artículo No.	WAPS001 WAPS001M	UWAPS001
Voltaje nominal	220-240V~50/60Hz	110-120V~60Hz
Presión inicial	1.5Bar(22psi)	1.5Bar(22psi)
Intensidad máxima	10A	10A
Máximo poder	1100W	750W
Clasificación de protección	IP 65	IP 65
Presión máxima de trabajo	10Bar(145psi)	10Bar(145psi)
Temperatura de agua	4°C a 35°C	4°C a 35°C
Temperatura ambiente	-10°C a 60°C	-10°C a 60°C
Conexión	1" male	1" male



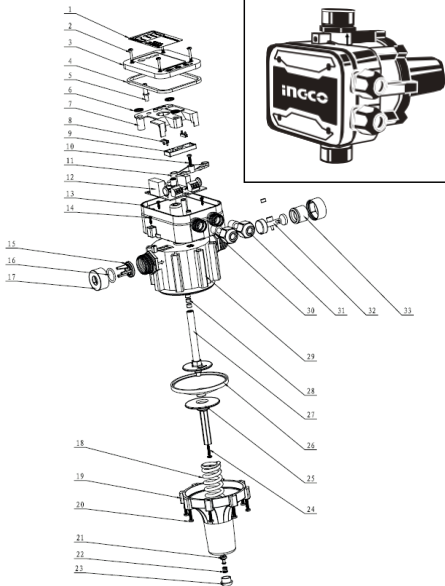
Artículo No.	WAPS002,WAPS002M	UWAPS002
Voltaje nominal	220-240V~50/60Hz	110-120V~60Hz
Presión inicial	1.5Bar(22psi)	1.5Bar(22psi)
Intensidad máxima	10A	10A
Máximo poder	1100W	750W
Clasificación de protección	IP 65	IP 65
Presión máxima de trabajo	10Bar(145psi)	10Bar(145psi)
Temperatura de agua	4°Ca35°C	4°Ca35°C
Temperatura ambiente	-10°Ca+60°C	-10°Ca+60°C
Conexión	1"male	1"male



INGCO**VISTA EN DESPIECE
ORDENADO****WAPS002,UWAPS002,WAPS002M**

INGCO**SPARE PART LIST****WAPS002,UWAPS002,WAPS002M**

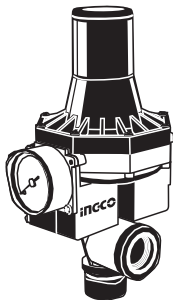
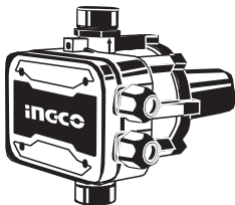
NO.	Parte Descripción	QTY	NO.	Parte Descripción	QTY
1	Cuerpo de la cabeza	1	24	Restablecer resorte	1
2	Tornillo ST4.2 x 29.5-F	8	25	Anillo de seguridad	1
3	Resorte de presión principal	1	26	Junta tórica de la tuerca reguladora de presión	1
4	Tornillo ST3.5 x 16-C	1	27	Anillo de sellado facial	1
5	Base de la barra de presión	1	28	panel	1
6	diafragma	1	29	Tornillo ST4.2 x 13-F	4
7	Barra de presión	1	30	gorra roja	1
8	Componente del manómetro	1	31	Bobinas	2
9	Tornillo ST3.9 x 13-C	2	32	Tarjeta de línea	2
10	Cuerpo medio	1	33	Tuerca hexagonal	2
11	Módulo PCB	1	34	Capucha roscada	1
12	Conector L	1	35	Anillo O del cuerpo medio	1
13	Conector T	1	36	Circulo de retirada	1
14	Conector Z	1	37	Anillo de retención	1
15	Conector C	1	38	Anillo	1
16	Soporte de PCB	1	39	Salida de agua	1
17	Tornillo ST2.9 x 11.6-C	3	40	Casquillo mediano	1
18	Tuerca M3 x 8	6	41	La válvula de retención	1
19	Ala doble	6	42	Acero magnético 8 x 6	2
20	Calce	6	43	Acero magnético 8 x 5	3
21	Tornillo mecánico M3 x 8	6	44	vaina	1
22	Columna de reposicionamiento	1	45	Cubierta de agua	1
23	Junta circular	1			

INGCO**VISTA EN DESPIECE
ORDENADO****WAPS001,UWAPS001,WAPS001M**

INGCO**SPARE PART LIST****WAPS001,UWAPS001,WAPS001M**

No.	Parte Descripción	Qty
1	marca comercial	1
2	Tornillo ST3.9 * 28/12-F	4
3	panel	1
4	Anillo de sellado facial	1
5	Columna de botones	1
6	Anillo de retención de orificio de circula	3
7	Placa de prensa de PCB	1
8	Soporte Reed	2
9	Puesto de conexión	1
10	Tornillo ST3.9 * 19-C	1
11	Línea de prensa	1
12	Módulo PCB	1
13	Caja	1
14	Tornillo ST2.9 * 11.6-C	3
15	La válvula de retención	1
16	La válvula de retención	1
17	Capucha roscada	2
18	Resorte de presión principal	1
19	Cuerpo de la cabeza	1
20	Tornillo ST4.2 * 31-F	8
21	Núcleo de la tapa	1
22	Núcleo de la tapa	1
23	casquete	1
24	Tornillo ST3.5 * 22-C	1
25	Varilla corta	1
26	diafragma	1
27	Varilla larga	1
28	Acero magnético	4
29	Cuerpo medio	1
30	Anillo de prensa	2
31	Tuerca hexagonal	2
32	Módulo de flotador de cobre	1
33	Manga de cobre	1

INGCO



AFTER-SALES QR CODE

INGCO TOOLS CO., LIMITED
No.45 Songbei Road, Suzhou
Industrial Park, China.

www.ingco.com

MADE IN CHINA 0221.V11

WAPS001 UWAPS001 WAPS001M WAPS002 UWAPS002 WAPS002M